



**FORMAÇÃO
DE
ACTIVOS**

11

ÍNDICE

FORMAÇÃO DE ACTIVOS '11

01 **SOBRE O INSTITUTO UNICENTER** Pág. 03

Grupo ADS
Intervenção Instituto Unicenter
O Conhecimento que ocupa lugar
Formação por Catálogo

02 **POPH . EIXO2 [MEDIDA 2.3] . EIXO3 [MEDIDA 3.2]** Pág. 08

02.1 **O QUE É O POPH?** Pág. 09

Objectivos

02.2 **O QUE É O EIXO 2?** Pág. 10

Objectivos
Destinatários
Taxas de Financiamento

02.3 **O QUE É O EIXO 3?** Pág. 11

Objectivos
Destinatários
Taxas de Financiamento

02.4 **REQUISITOS** Pág. 12

02.5 **APOIOS** Pág. 14

02.6 **CRITÉRIOS DE SELECÇÃO** Pág. 15

03 **PARCERIA** Pág. 17

04 **ANEXOS** Pág. 18





**SOBRE O
INSTITUTO
UNICENTER**

01

01 SOBRE O INSTITUTO UNICENTER

GUPO ADS



SOLUÇÕES COM CONHECIMENTO

O percurso de 21 anos no sector da Formação Profissional, permitiu ao Instituto Unicenter um crescimento gradual e contínuo impulsionado pela entrega de respostas concretas e eficazes às necessidades do mercado.

As metodologias e ferramentas que o Instituto Unicenter utiliza têm na sua base marcas e empresas líderes de mercado, cujo know-how acumulado e reconhecimento de qualidade nacional e internacional contribuem para a nossa oferta inovadora.



INTERVENÇÃO INSTITUTO UNICENTER

Oferta na área da Formação Profissional que espelha as necessidades de qualificação das empresas e dos seus profissionais. Temos um portfólio abrangente de formação em Informática, Línguas e áreas específicas de certificação técnica e homologação profissional. Oferece um sistema concebido para encorajar a aprendizagem baseado em experiências do mundo real.

O CONHECIMENTO QUE OCUPA LUGAR

O conhecimento enquanto um bem de cada profissional e de cada empresa tem que estar em constante actualização.

O INSTITUTO UNICENTER, acumulou know-how, experiência e domínio nas áreas onde actua.

Desenvolvemos soluções formativas direccionadas para adultos profissionais e empresas.

O nosso percurso formativo desde 1990 engloba já mais de 100.000 formandos em 60 localidades de todo o País.

FORMAÇÃO POR CATÁLOGO

- Tecnologias de Informação
- Inglês e Espanhol
- Soft Skills
- Formação Pedagógica de Formadores
- Higiene e Segurança no Trabalho



{ Diagnóstico de Necessidades

A avaliação do Instituto Unicenter identifica as necessidades formativas para cada colaborador e as lacunas da sua organização para o desenvolvimento global de competências. Esta informação é crítica e permite aos responsáveis a formação com precisão, de modo a potenciar a rentabilidade da sua empresa (aprendizagem / desenvolvimento a ser investido).

Os Colaboradores recebem uma avaliação e feedback que ajuda na formação futura.

Os Recursos Humanos recebem uma avaliação baseada nos desvios de competências dos colaboradores.

A Empresa beneficia, em manter os seus colaboradores satisfeitos e motivados, melhorando a comunicação e o desempenho, retendo e atraindo novos talentos.

{ Formação à medida

O compromisso de excelência operacional do Instituto Unicenter significa “um evento de formação livre de preocupações para si”.

Após uma consulta inicial com o Coordenador do Curso para determinar as necessidades de formação específica, desenvolvemos um plano logístico “ALL-IN-ONE” para cuidar de tudo, instrutor do curso, programação, logística, transporte, materiais do curso, informações para os participantes, e as avaliações dos participantes.

{ Formação One-to-One

Quando se trata de criar uma formação eficaz, nós acreditamos, com firmeza e convicção, que a qualidade é mais importante que a quantidade. Isto porque nós somos especialistas em personalização de cursos concebidos para melhorar o desempenho dos participantes no seu trabalho. O Instituto Unicenter é líder no sector dos cursos flexíveis com personalização. Possuímos mais de 200 programas de formação que podemos ministrar e adaptar especificamente para a sua organização.

{ Formação on-site

Configuramos o ambiente. Seleccionamos os conteúdos, o instrutor e o curso. Organizamos o equipamento de formação. Documentamos a conclusão do curso. Fazemos tudo para si.

Escolha o tempo e o local que é mais adequado para si, e nós vamos entregar qualquer um dos nossos cursos que cobrem os temas mais quentes do momento



POPH

EIXO 2/MEDIDA 2.3

EIXO 3/MEDIDA 3.2

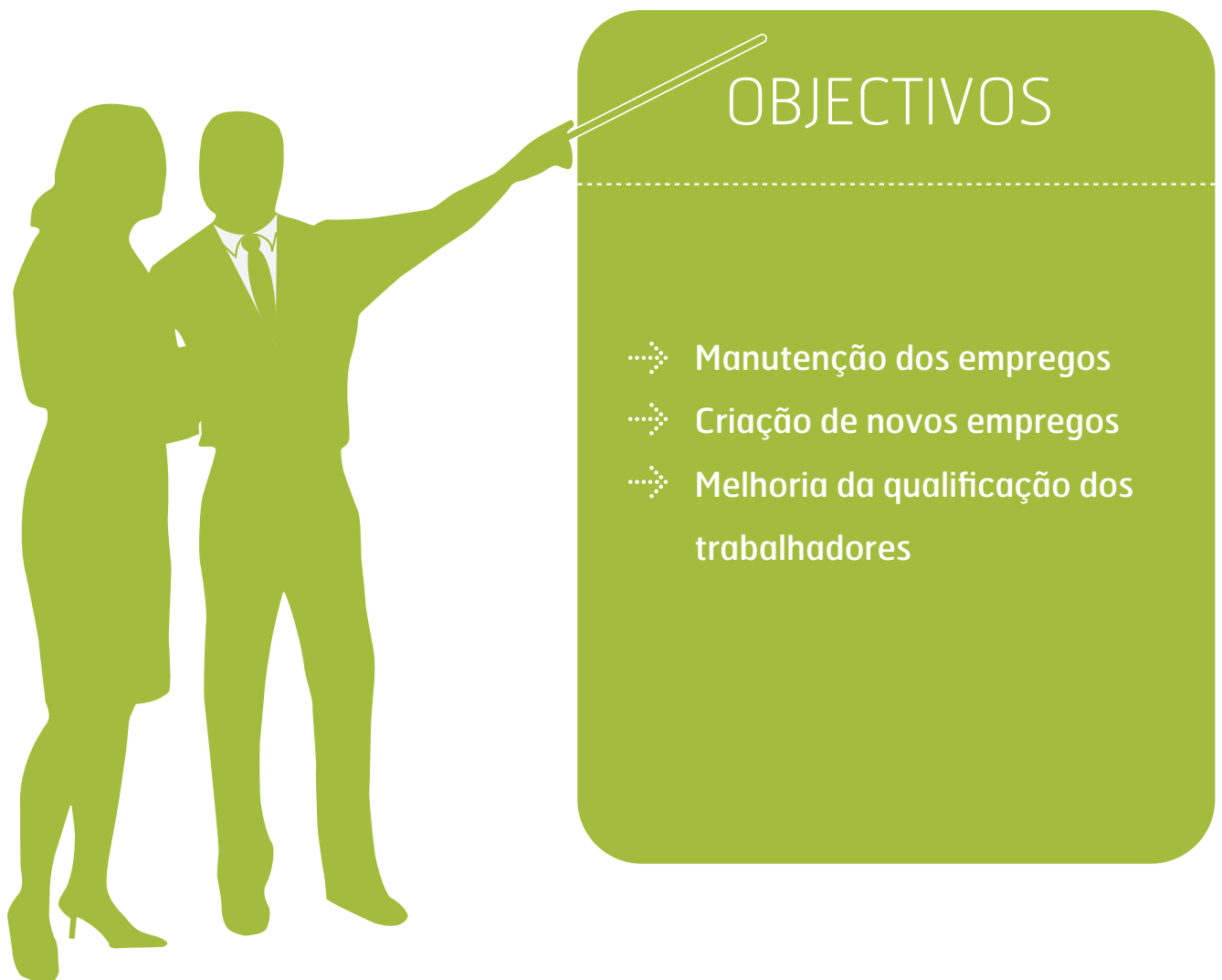
02

02.1

O QUE É O POPH?

O POPH é o programa que concretiza a agenda temática para o potencial humano inscrita no Quadro de Referência Estratégico Nacional (QREN) .

A prioridade do POPH é em primeira linha a de contribuir para superar o défice de qualificações da população portuguesa, vencendo aquela que é uma das maiores debilidades do nosso capital humano.



02.2

O QUE É O EIXO2?

O Eixo 2 tem como principal objectivo o reforço da qualificação da população adulta activa - empregada e desempregada, contribuindo para o desenvolvimento de competências críticas à modernização económica e empresarial e para a adaptabilidade dos trabalhadores.

OBJECTIVOS

- Elevar níveis de qualificação
- Garantir o acesso à formação por parte dos activos
- Diversificar as oportunidades de aprendizagem

DESTINATÁRIOS

São destinatários os activos com idade superior a 16 anos e que sejam detentores de baixas qualificações escolares ou profissionais ou que possuam qualificações desajustadas do mercado de trabalho.

TAXAS DE FINANCIAMENTO

O financiamento no âmbito da presente tipologia , corresponde à soma da contribuição comunitária com a contribuição público-nacional.

TIPO DE CONTRIBUIÇÃO	REGIÕES DE CONVERGÊNCIA
Contribuição Comunitária	70%
Contribuição Pública Nacional	30%

02.3

O QUE É O EIXO3?

O eixo 3 — Gestão e Aperfeiçoamento Profissional tem como objectivo geral o desenvolvimento de um conjunto de formações associadas a processos de modernização organizacional, reconversões produtivas, promoção da inovação, gestão e modernização de empresas e outras entidades.

OBJECTIVOS

- Apoiar processos de modernização e inovação
- Apoiar a modernização de micro, pequenas e médias empresas.
- Aumentar a participação de empresários e trabalhadores das micro e pequenas empresas em acções de formação.

DESTINATÁRIOS

São destinatários das acções desenvolvidas no âmbito da presente tipologia de intervenção os activos empregados que careçam de reciclagem actualização ou aperfeiçoamento das suas competências, face à iminente desactualização de conhecimentos, bem como os que necessitem de um aprofundamento das suas competências, numa perspectiva de inovação organizacional ou de adaptação a novos equipamentos, métodos ou contextos de trabalho inerentes ao desenvolvimento empresarial em que se inserem.

TAXAS DE FINANCIAMENTO

O financiamento no âmbito da presente tipologia, corresponde à soma da contribuição comunitária com a contribuição público-nacional.

TIPO DE FORMAÇÃO	TIPO DE EMPRESAS	INTENSIDADE DO AUXÍLIO (tx base)	MAJORAÇÃO RELATIVA À DIM EMPRESAS	CONTRIBUIÇÃO PÚBLICA	CONTRIBUIÇÃO PRIVADA
Formação Geral	Grandes Empresas	25%	0%	25%	75%
	Médias Empresas	25%	10%	35%	65%
	Pequenas Empresas	25%	20%	45%	55%
Formação Específica	Grandes Empresas	60%	0%	60%	40%
	Médias Empresas	60%	10%	70%	30%
	Pequenas Empresas	60%	20%	80%	20%

02.4

REQUISITOS

1

As entidades beneficiárias devem reunir, desde a data da apresentação da candidatura, os seguintes requisitos:

- Encontrarem -se regularmente constituídas e devidamente registadas;
- Disporem de contabilidade organizada segundo o plano oficial de contabilidade (POC) aplicável;
- Terem a situação regularizada em matéria de impostos e de contribuições para a segurança social;
- Terem a situação regularizada em matéria de restituições no âmbito dos financiamentos do FSE;
- Encontrarem -se certificadas nos domínios para os quais solicitam apoio financeiro ou recorrerem a entidades formadoras certificadas, nos termos da legislação.

2

As entidades formadoras devem encontrar -se certificadas para o efeito, nos termos da legislação nacional relativa à certificação de entidades formadoras, independentemente da sua qualidade de beneficiárias ou de prestadoras de serviços.

02.5

APOIOS

- Encargos com formandos – Remuneração dos activos em formação, alimentação, transportes.
- Despesas de acolhimento.
- Encargos com formadores – despesas com remuneração dos formadores internos permanentes ou eventuais e dos formadores externos.
- Encargos com outro pessoal afecto ao projecto
- Rendas, alugueres e amortizações
- Encargos directos com a preparação, desenvolvimento, acompanhamento e avaliação dos projectos.
- Encargos gerais do projecto
- Encargos com a promoção de encontros e seminários temáticos
- Encargos com a promoção e coordenação da candidatura

DATA LIMITE CANDIDATURA

Até 10 de Outubro de 2011

DURAÇÃO DO PROJECTO

Duração máxima de 24 meses.



02.6

CRITÉRIOS DE SELECÇÃO

A apreciação e selecção das candidaturas têm em conta os seguintes critérios:

- Coerência dos projectos com a fundamentação da sua necessidade e oportunidade, designadamente em matéria de inovação, de reforço da produção de bens e serviços transaccionáveis de maior valor acrescentado e da manutenção da empregabilidade dos destinatários;
- Projectos apresentados por micro, pequenas e médias empresas;
- Contributo para o desenvolvimento de competências profissionais no domínio das novas tecnologias, designadamente de informação e comunicação;
- Explicitação das estratégias a utilizar para a efectiva promoção da igualdade de género e da igualdade de oportunidades;
- Favorecimento do acesso à promoção na carreira, proporcionando meios de realização pessoal e de qualidade de vida e de conciliação entre a vida profissional, pessoal e familiar;
- Prioridade atribuída à qualificação de públicos com baixos níveis de qualificações designadamente através da promoção de mecanismos de acesso dos trabalhadores aos centros «Novas oportunidades».

A grelha de análise que pondera os critérios de selecção referidos no número anterior é divulgada em sede de abertura do procedimento.





PARCERIA

03

03

PARCERIA

O Instituto Unicenter através da Joviform - está habilitada a desenvolver todo o processo de candidatura ao POPH, bem como, a implementar e gerir o Plano de Formação aprovado.

A Joviform é entidade acreditada pela DGERT.



ANEXOS:

- Acordo de confidencialidade;
- Contrato de Consultoria (Candidatura);
- Contrato de Formação;
- Contrato de Consultoria (Execução Financeira);
- Facturas Pró-Forma;
- Documentos Necessários e Próximos Passos.

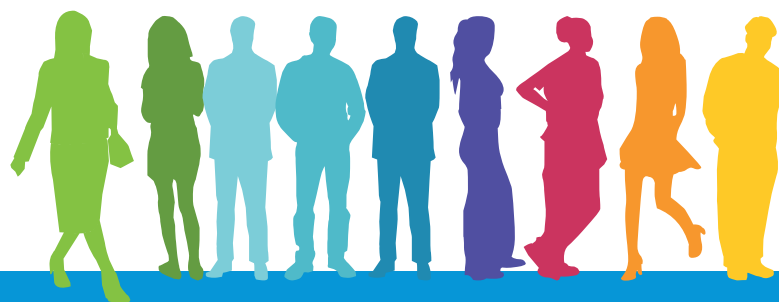


ANEXOS

04



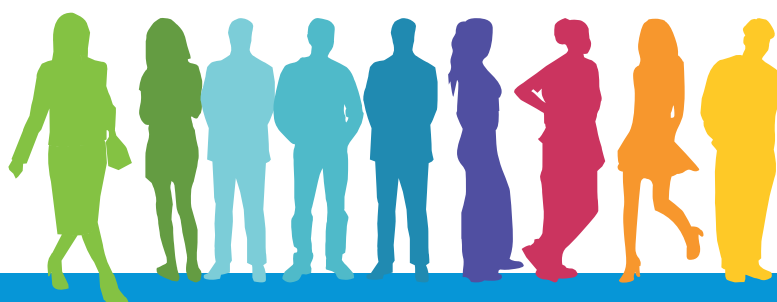
ACORDO DE CONFIDENCIALIDADE



**CONTRATO DE
CONSULTORIA**
(CANDIDATURA)



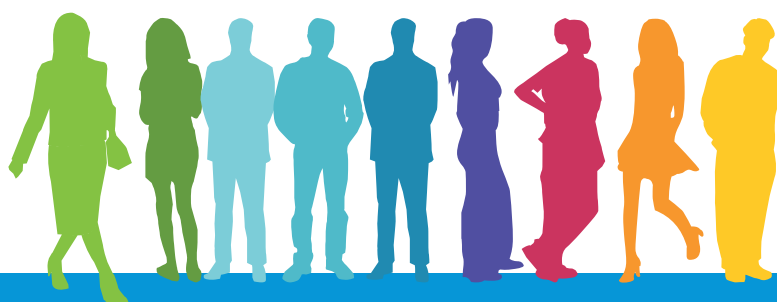
CONTRATO DE FORMAÇÃO



**CONTRATO DE
CONSULTORIA**
(EXECUÇÃO FINANCEIRA)



FACTURAS PRÓ-FORMA



**DOCUMENTOS
NECESSÁRIOS E
PROXIMOS PASSOS**



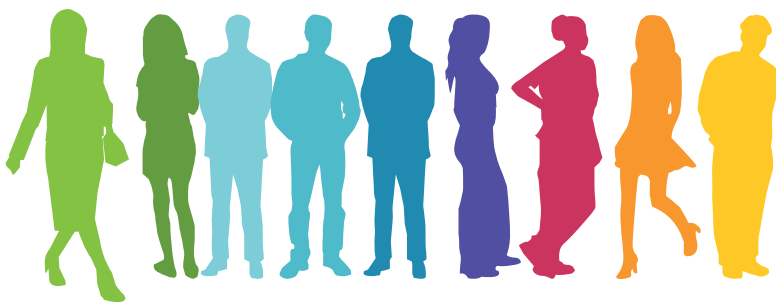
POPH – PROGRAMA OPERACIONAL DE POTENCIAL HUMANO ‘11

PRÓXIMOS PASSOS

Após o primeiro encontro e assinatura do Termo de Confidencialidade, estabelecer a marcação de uma reunião para assinatura do contrato de consultoria (candidatura), recolha dos documentos e estabelecimento do Plano de Trabalho multidisciplinar com as equipas do Instituto Unicenter e da Empresa Cliente

DOCUMENTOS NECESSÁRIOS À CANDIDATURA

	PEDIDOS	RECOLHIDOS
Cópia cartão contribuinte		
Declaração início actividade		
Certidão Permanente actualizada		
Pedido de Autorização de consulta certidão não dividida Segurança Social e Administração fiscal		
Email, contacto telefónico e fax		
Quadros de Pessoal 2008, 2009, 2010		
Listagem de Pessoal ao serviço à data da candidatura por funções		
Diagnóstico de necessidades formativas		
IES - Informação Empresarial Simplificada 2008, 2009, 2010		
Histórico Formação Financiada, montantes		

**Porto**

Rua Nossa Senhora de Fátima,432
4050-426 Porto
Tel: 226 083 500
Fax: 226 083 599

Penafiel

Rua D. António Ferreira Gomes, Ed. Parque
do Sameiro, 58-A
4560-568 Penafiel
Tel: 255 713 112
Fax: 255 713 727

Coimbra

Rua do Brasil 116 e 116/A
3030-775 Coimbra
Tel: 239 838 969
Fax: 239 842 118

